



Sistema Nacional de Semillas de Honduras

# SISTEMA NACIONAL DE SEMILLAS DE HONDURAS SINASEMH

## *Semillas de Cambio*

Semillas de vida!

Una para el insecto,

Una a perecer,

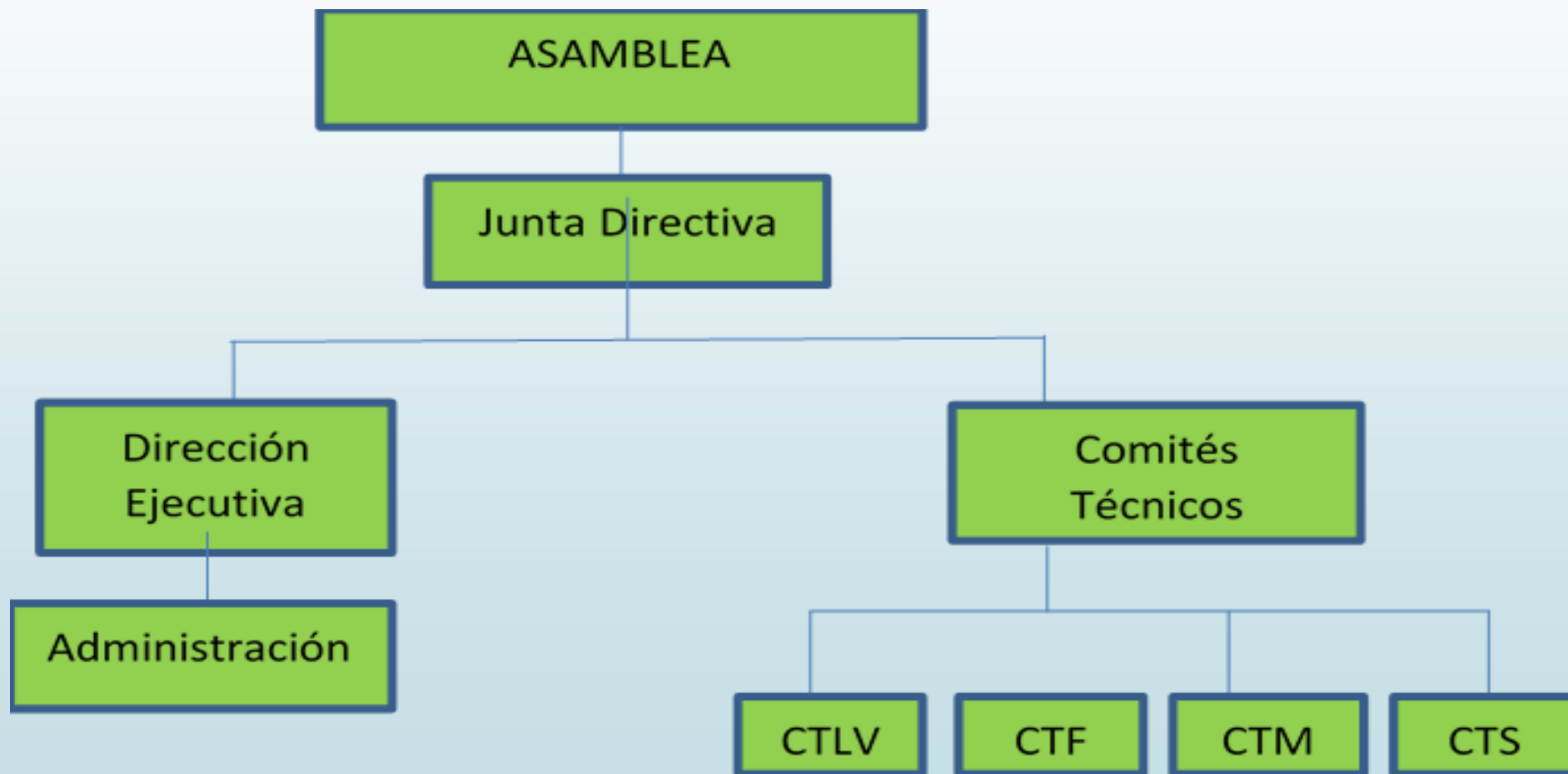
Una para el hongo,

Una para crecer...

# SINASEMH

- El Sistema Nacional de Semillas de Honduras (SINASEMH) es una Organización sin fines de lucro, formada por representantes de instituciones públicas y privadas que involucra todos los sectores de la industria nacional de semillas

- El SINASEMH pretende reposicionar a la Industria de Semillas Hondureña de tal manera que esta tenga un rol más activo y relevante en pro de la producción nacional de alimentos y contribuir a la seguridad alimentaria del país






# **PARTICIPANTES ASAMBLEA**

- ▶ **SOSTENIBILIDAD (REUNIONES MENSUALES, 20-30 ASISTENTES)**
- ▶ **ORGANIZACIÓN**
  - ▶ GOBIERNO
  - ▶ EMPRESA PRIVADA
  - ▶ ACADEMIA
  - ▶ ONG,s
  - ▶ INSTITUCIONES DE INVESTIGACION
  - ▶ COLEGIOS PROFECIONALES AGRICOLAS
  - ▶ BANCA
  - ▶ OTROS



# ACTIVIDADES

- Estimación de la demanda potencial
  - Determinación de la oferta de semillas por cultivo
- 

A dark grey arrow points to the right from the top left corner. Several thin, curved lines in shades of blue and grey originate from the left side and sweep across the page towards the right.

## ESTUDIO FODA POR CULTIVO

- ▶ Maíz
- ▶ Sorgo
- ▶ Frijol
- ▶ Arroz



## **POR COMPONENTE DE LA INDUSTRIA DE SEMILLAS**

- Evaluación, mejoramiento y generación de materiales genéticos
- Producción de semilla certificada de alta calidad
- Capacidades de acondicionamiento
- Distribución y comercialización de semillas





# GESTION DE RECURSOS

- FISICOS (OFICINA)
- ECONOMICOS (PRESUPUESTO INICIAL)
- HUMANOS (DIRECTOR EJECUTIVO)
- **PROYECTOS**



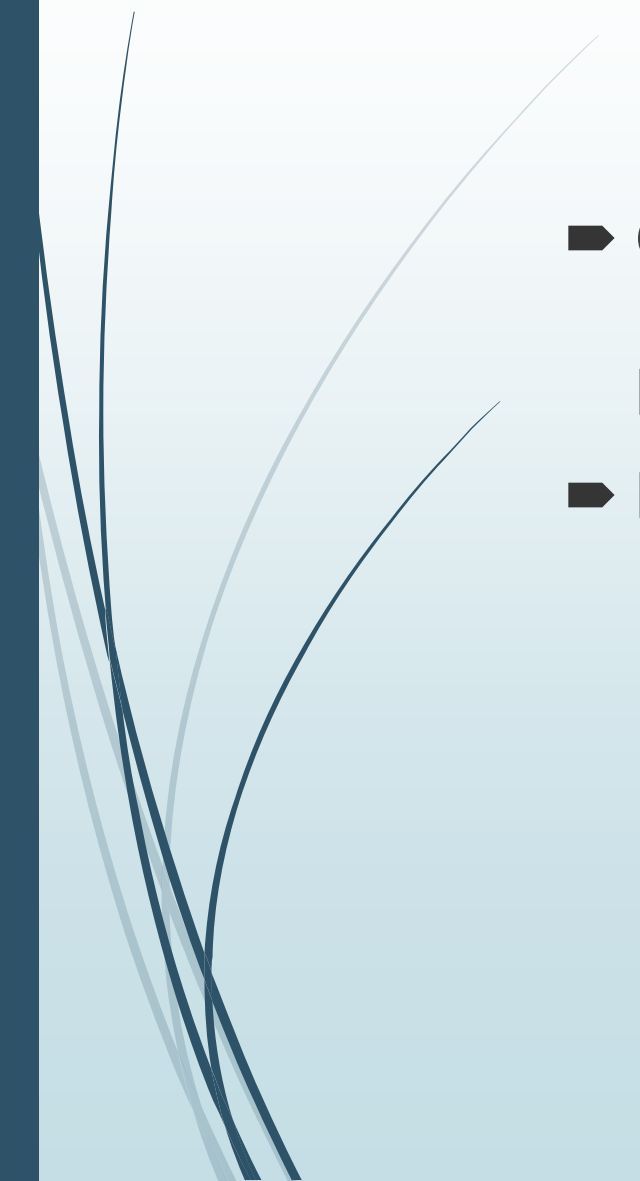
# PROYECTOS

## ASPECTO JURIDICO

- ▶ LEY DE SEMILLAS (Actualización)
- ▶ REGLAMENTO DE LA LEY
- ▶ LEY DE FORMACION DEL SINASEMH (DECRETO LEGISLATIVO)
- ▶ REGLAMENTACION DE LA LEY




# RECURSOS FITOGENETICOS

- ▶ GENERACION O COLECCIÓN DE RECURSOS FITOGENETICOS, CONSERVACION, MANTENIMIENTO Y MANEJO
  - ▶ BANCO DE GERMOPLASMA
- 



# CAPACIDADES

- ▶ DIAGNOSTICO DE LA CAPACIDAD DE INFRAESTRUCTURA DE ACONDICIONAMIENTO, CONTROL DE CALIDAD Y ANALISIS DE SEMILLAS
  - ▶ FORTALECIMIENTO DE LA INSTITUCIONALIDAD EN SEMILLAS
- 

A dark grey arrow points to the right from the left edge of the slide. Below it, several thin, curved lines in shades of blue and grey sweep across the left side of the slide.

# POLITICAS

- ▶ POLITICAS DE SEMILLAS

- ▶ BASE DE DATOS